

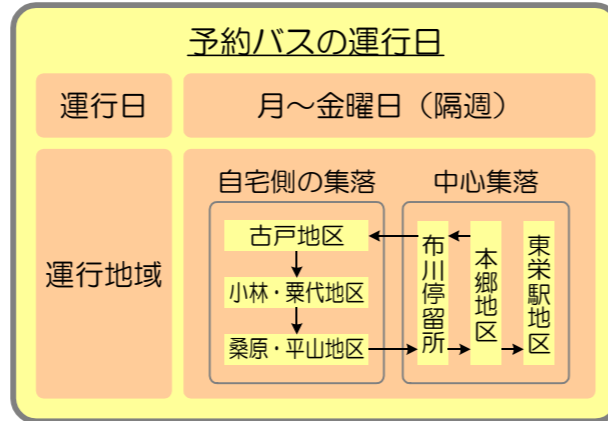
## 「予約バス」の運賃は？

- 大人（高校生以上）1人1乗車につき300円です。
- 中学生以下は無料です。

利用料金（東栄町内）	
大人 (高校生以上)	300円
中学生以下	無料

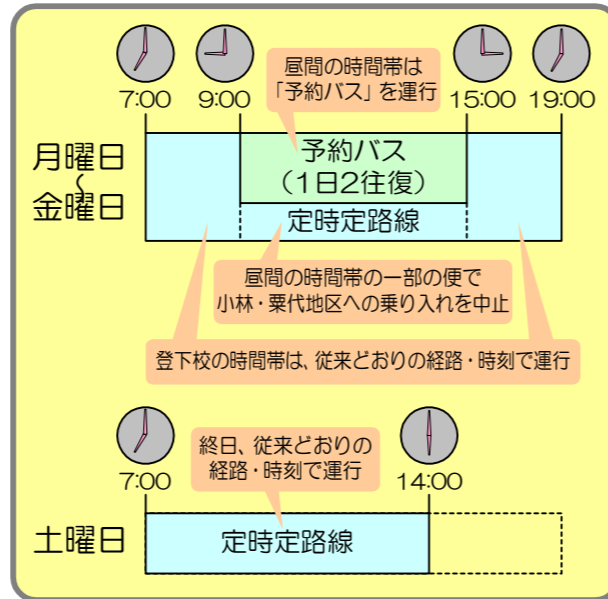
## 「予約バス」の運行は？

- 予約バスは隔週で運行します。
- 土曜・日曜・祝日・年末年始（12月29日～1月3日）は運休します。
- 自宅側の集落（古戸地区、小林・栗代地区、桑原・設楽町平山地区）と布川停留所、本郷地区、東栄駅地区との間の移動に利用できます。
- 布川停留所、本郷地区、東栄駅地区の間の移動には町営バス「豊根東栄線・東栄線」をご利用ください。



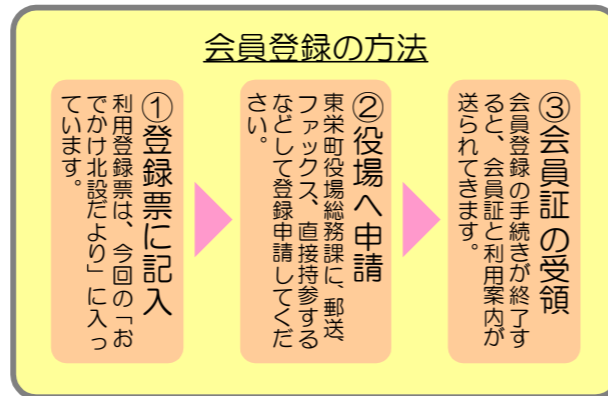
## 豊根東栄線はどうなるの？

- 現在走っている町営バス「豊根東栄線」は、以下のとおり変更します。
- ① 月～金曜日の登下校の時間帯と土曜日は、これまでどおりの経路・時刻で走ります。
- ② 12:35東栄駅前発 豊根村石堂行きの便は、小林を経由しなくなります。
- ③ 13:54豊根村石堂発 東栄駅前行きの便は、13:44石堂発となり、日向、栗代方面を経由しなくなります。
- 予約バスは、月～金曜日の昼間の時間帯（およそ午前9時から午後3時までの間）に走ります。便数は、午前と午後1往復（1日2往復）程度です。



## まず、会員登録を！

- 「予約バス」を利用するには、事前の会員登録が必要になります。登録は無料です。今すぐお申し込みください。
- 利用登録票に必要事項をご記入のうえ、11月30日までに郵送、ファックス、持参などにより、東栄町役場総務課にご提出ください。
- 将来利用する可能性のある人も、この際にぜひご登録ください。
- 利用方法については、後日、東栄町役場職員が説明に伺います。



## 「予約バス 振草線」が走ります！

バスが走っていない地域へ公共交通サービスを拡げるため、東栄町では順次、電話予約式の「予約バス」の運行を開始しています。

平成23年1月から振草地区でも「予約バス」の運行が始まります。

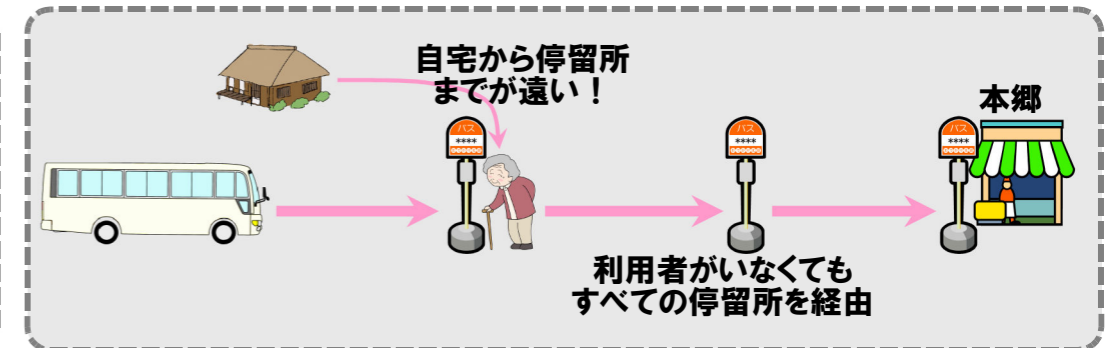


## 「予約バス」ってなに？

- 自宅近くと本郷地区とを結ぶ新しい交通手段です（一部の便は東栄駅地区にも行きます）。
- 利用するためには、会員登録してから電話予約する必要があります。

従来のバスのイメージ

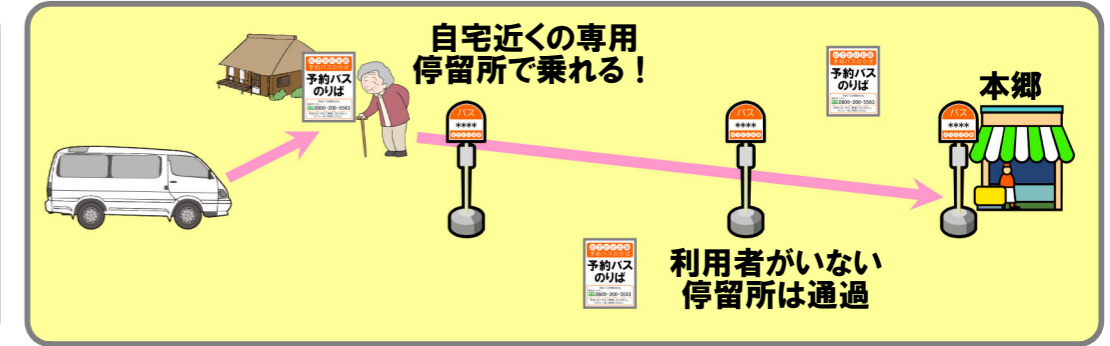
停留所から停留所へいつも決まった道を同じ時刻に走ります。



「予約バス」のイメージ

予約バス専用の停留所を新設します。

予約した人を乗せるために道を変えて走ります。



## こんなところが路線バスやタクシーと違います！

- 「乗り合い」が基本ですので、他の人と同乗することがあります。
- 自宅近くでは予約バス専用の停留所にバスを呼び出すことができます。
- 予約した人を乗せるために毎回道を変えて走るので、乗りたい時間とずれることがあります。時間にゆとりをもってご利用ください。

# 予約は電話で！

- ▶ 予約窓口の受付時間は、月～金曜日の午前8時30分～午後5時までです。土曜・日曜・祝日・年末年始（12月29日～1月3日）は予約の受付をしません。
- ▶ 予約の受付は、運行日の1週間前から前日まで（月曜日の便は、前の週の金曜日まで）行います。
- ▶ バス車内では予約を受け付けません。ご利用の際は必ず予約窓口にお電話ください。
- ▶ 予約を取り消す場合も必ず予約窓口にご連絡ください。

停留所の位置、運行日、運行時刻は、会員証を送付する際にご案内いたします。

予約電話番号(フリーダイヤル)

**0800-200-5583**  
ゴ-ゴ-バス  
 運行事業者: 東栄タクシー(有)

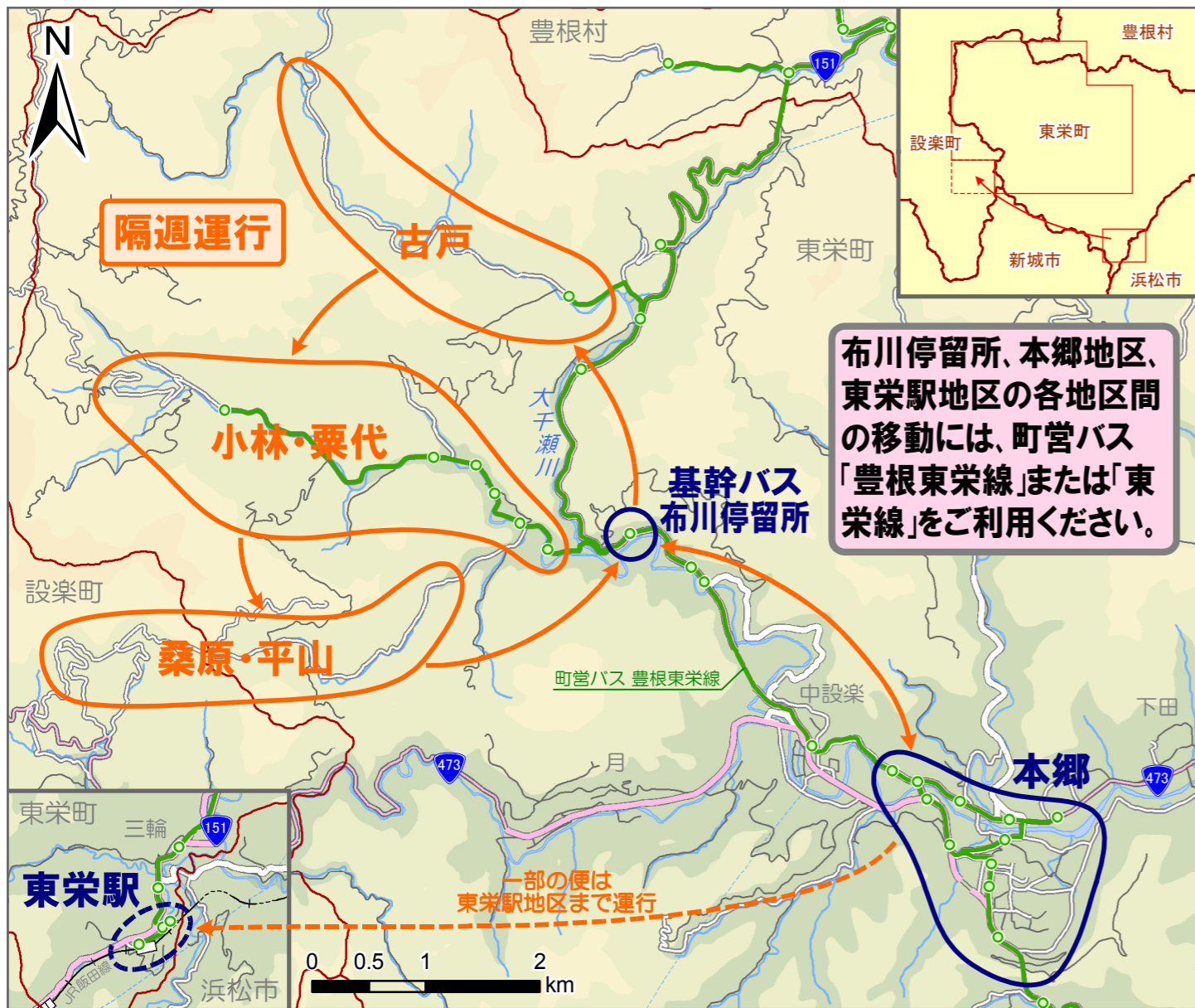
予約窓口の受付時間  
 月～金曜日(祝日・年末年始を除く)  
 午前8時30分～午後5時00分

予約の受付期間

受付開始	乗車する日の1週間前から
受付締切	乗車する日の前日まで (月曜日の便は前の週の金曜日まで)

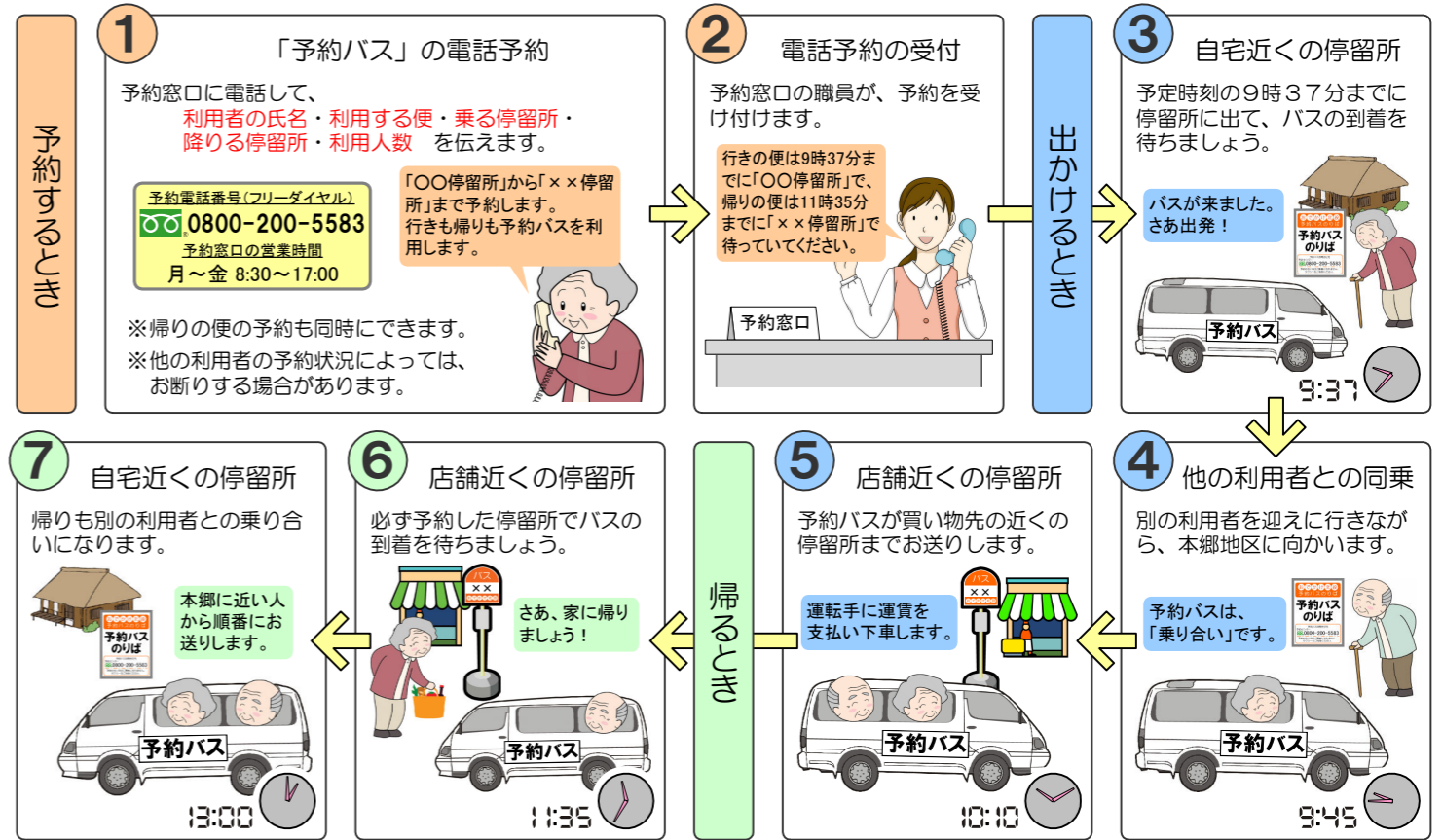
# 「予約バス」運行地域(平成23年1月)

- ▶ 古戸、小林・栗代、桑原・設楽町平山の各地区と本郷地区とを結びます（一部の便は東栄駅地区にも行きます）。

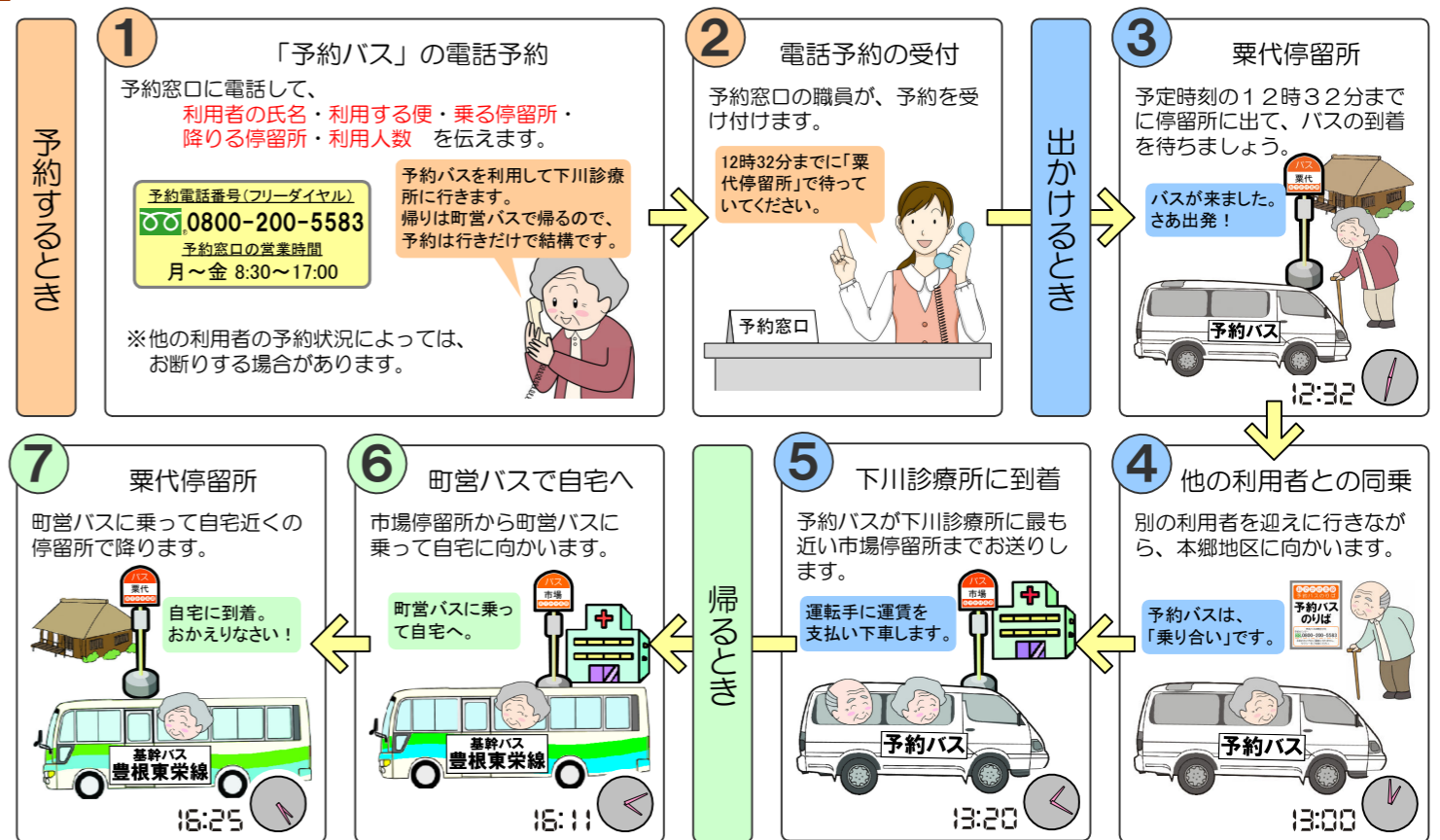


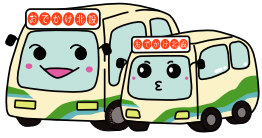
# 例えばこんな使い方

## ① 桑原の方が本郷への買い物で利用する場合…



## ② 栗代の方が下川診療所での診察に利用する場合…





# おでかけ北設 予約バス 利用登録票



※電話番号を複数お持ちの場合は、すべてご記入ください。また、携帯電話番号もご記入ください。

住所	東栄町大字 字			組の名称	
フリガナ		性別	男 ・ 女	生年月日	明治・大正・昭和・平成 年 月 日
ご利用者氏名					
電話番号	-	-	携帯電話番号	-	-
フリガナ		性別	生 年 月 日	携帯電話番号	
ご利用ご家族氏名					
		男 ・ 女	明治・大正・昭和・平成 年 月 日	-	-
		男 ・ 女	明治・大正・昭和・平成 年 月 日	-	-
		男 ・ 女	明治・大正・昭和・平成 年 月 日	-	-
		男 ・ 女	明治・大正・昭和・平成 年 月 日	-	-
		男 ・ 女	明治・大正・昭和・平成 年 月 日	-	-
		男 ・ 女	明治・大正・昭和・平成 年 月 日	-	-

運転手に知っておいてもらいたい事項

※この登録情報は、北設楽郡公共交通活性化協議会、東栄町及び予約バス運行事業者が実施する「予約バス」に関する用途以外には使用しません。  
※必要事項を記入されましたら、「東栄町役場 総務課」まで郵送、ファックス、持参などにより提出してください。



北設楽郡公共交通活性化協議会  
マスコットキャラクター **ばすりんとみにりん**

東栄町役場 総務課  
【送付先】 〒449-0292 東栄町大字本郷字上前畑25  
電話 0536-76-0501 ファックス 0536-76-1725

記載例

# おでかけ北設 予約バス 利用登録票



※電話番号を複数お持ちの場合は、すべてご記入ください。また、携帯電話番号もご記入ください。

住所	東栄町大字 ○○ 字 ××10			組の名称	○○
フリガナ	ホクセツ カズコ		性別	男 ● 女 ○	生年月日
ご利用者氏名	北設 和子				明治・大正・昭和・平成 15年 11月 22日
電話番号	0536 - 76 - XXXX		携帯電話番号	090 - XXXX - XXXX	
フリガナ	性別	生年月日	携帯電話番号		
ご利用ご家族氏名					
ホクセツ マサル	男 ○ 女 ●	明治	090 - XXXX - XXXX		
北設 勝		13年 4月 20日			
ホクセツ タクヤ	男 ○ 女 ●	明治・大正・昭和・平成	090 - XXXX - XXXX		
北設 拓也		4年 10月 5日			
	男 ● 女 ○	明治・大正・昭和・平成			
		年 月 日			
	男 ● 女 ○	明治・大正・昭和・平成			
		年 月 日			
	男 ● 女 ○	明治・大正・			
		年			

予約するときに使用する電話および携帯電話の番号をご記入ください。

ご家族でご利用される方およびご利用予定の方をご記入ください。

ご家族の方も予約するときに使用する携帯電話番号をご記入ください。

運転手に知ってもらいたい事項がありましたら、何でもご記入ください。

運転手に知っておいてもらいたい事項  
**家の前の道が狭く、傾斜が急なため、車両が転回できません。**

※この登録情報は、北設楽郡公共交通活性化協議会、東栄町及び予約バス運行事業者が実施する「予約バス」に関する用途以外には使用しません。  
※必要事項を記入されましたら、「東栄町役場 総務課」まで郵送、ファックス、持参などにより提出してください。



北設楽郡公共交通活性化協議会 マスコットキャラクター **ぱすりんとみにりん**

東栄町役場 総務課  
【送付先】 〒449-0292 東栄町大字本郷字上前畑25  
電話 0536-76-0501 ファックス 0536-76-1725